

dne **5. 12. 2023** od **8:00** do **14:00** hodin

Plánovaná odstávka zahrnuje tyto lokality:**Maš'ov (okres Chomutov)**část obce **Dobřeneč**

č. p. 1, 4, 5, 6, 7, 9, 10, 11, 15, 16, 17, 19, 23, 24, 26, 27, 28

kat. území **Dobřeneč** (kód **692255**): parcelní č. 43/1část obce **Konice**

č. p. 6, 18, 21

kat. území **Konice u Maš'ova** (kód **692271**): parcelní č. 7/2, 892/2, 892/11**Nepomyšl (okres Louny)**část obce **Chmelištná**

č. p. 3, 5, 9, 10, 14

kat. území **Chmelištná** (kód **703508**): parcelní č. 12, 826/1část obce **Nová Ves**

č. p. 5, 7, 9, 10, 14, 16, 17, 18, 232

č. ev. 11, 13, 16, 17, 26, 28, 29

kat. území **Nová Ves u Podbořan** (kód **723215**): parcelní č. 29/3, 29/4, 29/7, 29/8, 31, 217/12**Podbořanský Rohozec (okres Louny)**část obce **Bukovina**

č. p. 6, 7, 9, 10, 11, 12

část obce **Podbořanský Rohozec**

č. p. 1, 2, 3, 4, 6, 7, 10, 11, 15, 16, 17, 19, 22, 27, 28, 30, 36, 38, 39, 40, 42, 51, 54-63, 65, 66, 69, 70, 71, 73, 74, 75, 77, 78, 80, 82, 87, 91-97, 99, 100, 101, 102, 104-111, 114, 115, 116

kat. území **Podbořanský Rohozec** (kód **723223**): parcelní č. 22, 96/1kat. území **Podbořanský Rohozec u Hradiště II** (kód **930075**): parcelní č. 209, 213/1, 220/1kat. území **Žďár u Hradiště** (kód **990388**): parcelní č. 374

UPOZORNĚNÍ

Dotčené zařízení distribuční soustavy je nutné i v době odstávky považovat za zařízení pod napětím, a proto vás žádáme o dodržení všech zásad bezpečnosti a provedení opatření potřebných k zamezení případných škod na zdraví a majetku. | Provozovatelé výroben elektřiny jsou povinni zajistit přerušení dodávky elektřiny z výroby do vypnutého úseku distribuční soustavy.

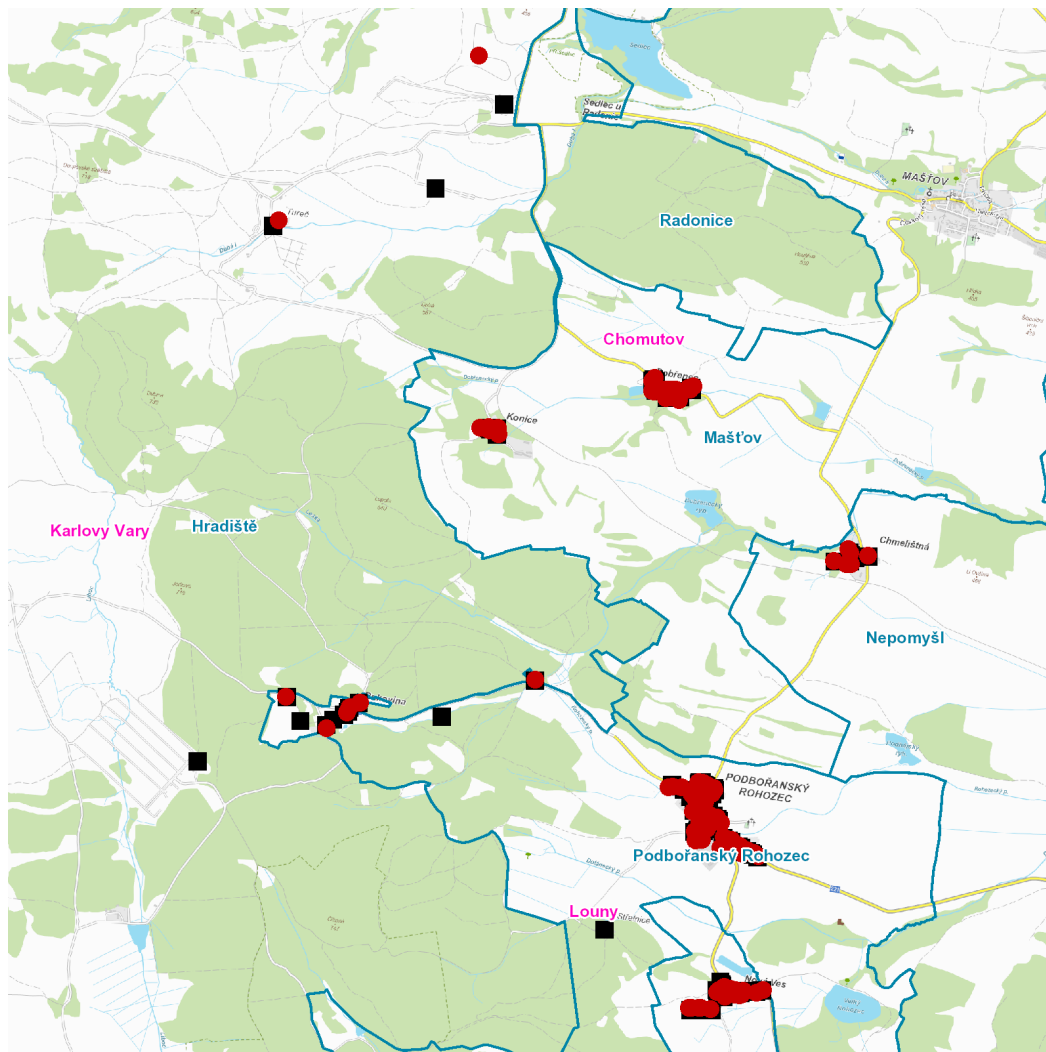
NEJDE VÁM ELEKTŘINA...

TIP: Registrujte se zdarma na www.cezdistribuce.cz/sluzba a informace o odstávkách elektřiny budete dostávat e-mailem nebo SMS. U poruch zasíláme SMS s předpokládanou dobou obnovení dodávek. | Aktuální stav dodávek elektřiny na konkrétní adrese zjistíte snadno, rychle a bez registrace na portále **Bez Šťávy** (www.bezstavy.cz).

kat. území **Tureč u Hradiště** (kód **990329**): parcelní č. 133

UPOZORNĚNÍ

Dotčené zařízení distribuční soustavy je nutné i v době odstávky považovat za zařízení pod napětím, a proto vás žádáme o dodržení všech zásad bezpečnosti a provedení opatření potřebných k zamezení případných škod na zdraví a majetku. | Provozovatelé výroben elektřiny jsou povinni zajistit přerušeni dodávky elektřiny z výroby do vypnutého úseku distribuční soustavy.

dne 5. 12. 2023 od 8:00 do 14:00 hodin

Orientační mapový podklad odstávkou dotčených lokalit

VYSVĚTLIVKY

- – adresy dotčené odstávkou elektřiny
- – místa připojení k elektrické síti dotčená odstávkou

INFORMACE ZASLÁNA

IDDS: yvubu4i (Město Mašťov)

IDDS: hyfa9jy (Městys Nepomyšl)

IDDS: 8bfjdri (Obec Podbořanský Rohozec)

IDDS: yqkcds6 (notifikace)